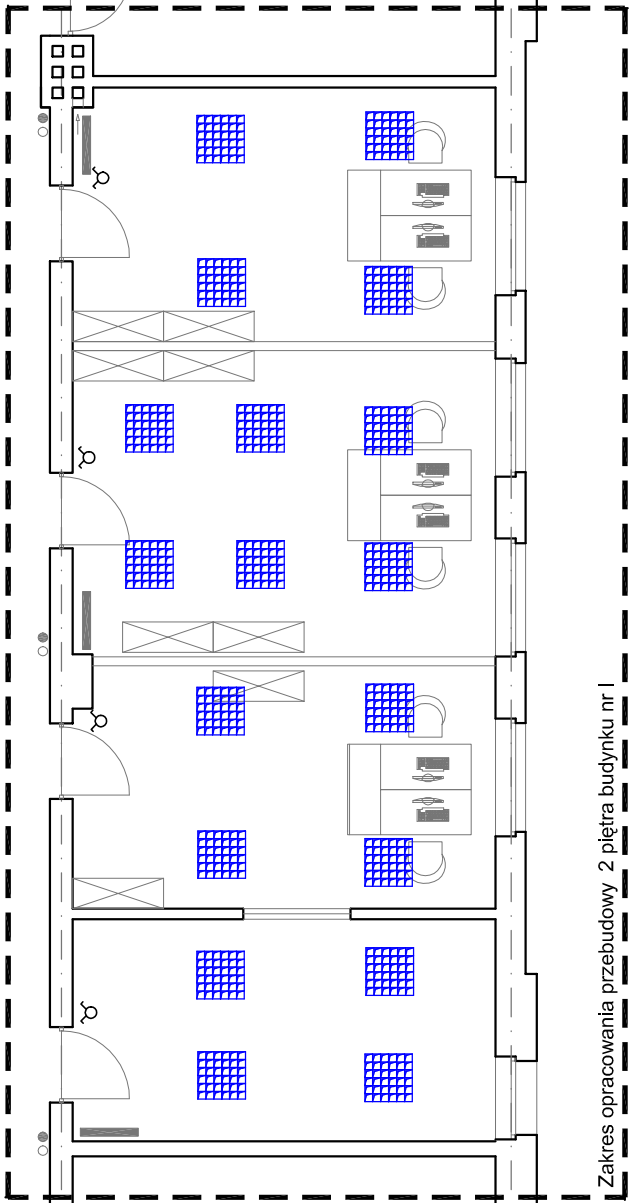


INSTALACJA OŚWIETLENIOWA



Zakres opracowania przebudowy: 2 piętra budynku nr I

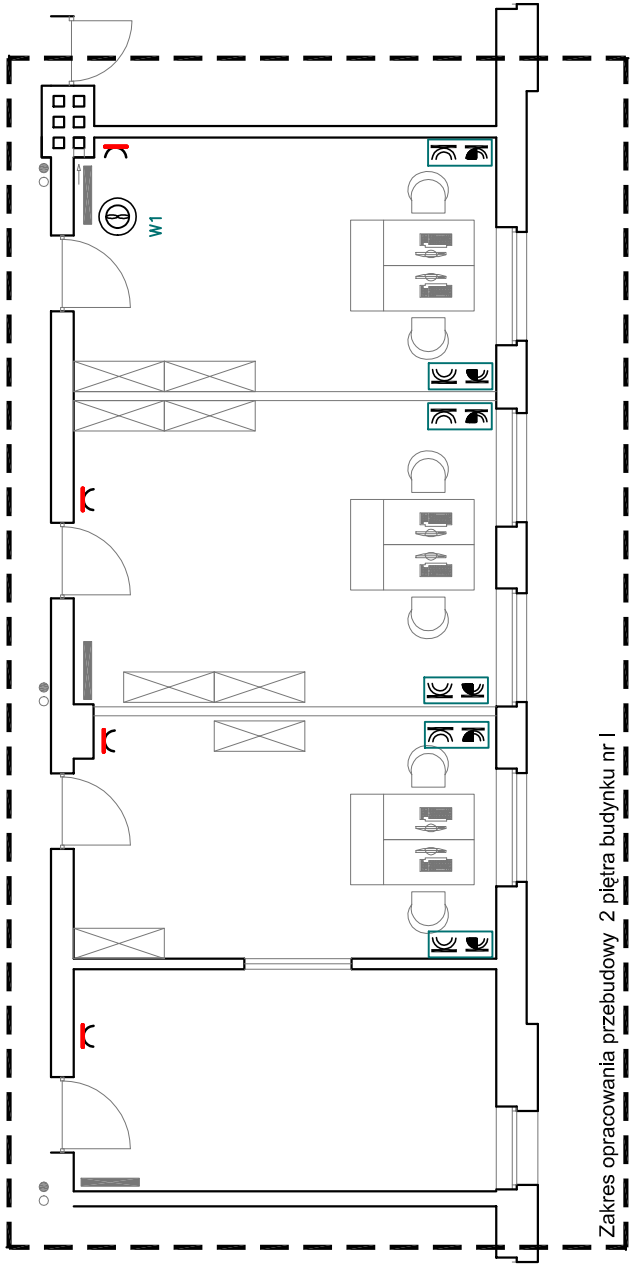
INSTALACJĘ WYKONAĆ JAKO PODTYNKOWĄ

GNIAZDA WTYKOWE PODŁĄCZYĆ DO ISTNIEJĄCYCH OBWODÓW NAPIĘCIA

GWARANTOWANEGO I NIEGWARANTOWANEGO PRZED PRZEBUDOWĄ

OPRAWY OŚWIETLENIOWE PODŁĄCZYĆ DO ISTNIEJĄCYCH OBWODÓW OŚWIETLENIA PRZED PRZEBUDOWĄ

INSTALACJA GNIAZD WTYKOWYCH



Zakres opracowania przebudowy: 2 piętra budynku nr I

 GNIAZDO WTYKOWE 230V/16A IP 24 (PORZĄDKOWE)

 PUNKT ELEKTRYCZNO-LOGICZNY – 2 GNIAZDA NAPIĘCIA GWARANTOWANEGO
2 GNIAZDA NAPIĘCIA NIEGWARANTOWANEGO

UWAGA
 WENTYLATOR W1
ZASILIŹ Z INSTALACJI GNIAZD WTYKOWYCH PORZĄDKOWYCH
PRZEZ WYŁĄCZNIK

BUDYNEK GŁÓWNY
I PIĘTRO

UKŁAD SIECI TN-S

ARTEKTON ZBIGNIEW BUREK		ul.Demuś 5/11.80-434 Gdansk tel.58 718 68 54,tel. kom. 502 505 434, biuro.artekton@wp.pl	
Objekt: Komenda Powiatowa Policji w Lęborku,		Nazwa rysunku:	
Lębork ul. Toruńska 5, dz.nr 21/3		RZUT PIĘTRA	
Inwestor: Wojewódzka Komenda Policji w Gdańsku,		PLAN INSTALACJI OŚWIETLENIOWEJ	
80-819 Gdańsk ul. Okopowa 15		Opis w spec. Instalac.	
Projektant: inż. Marek Linka		WBPZ-NB-Z101/82	
Sprawdził: Tomasz Ruge		Opis w spec. Instalac.	
Opracował: inż. Marek Linka		KUP00010PCOE110	
Branża: ELEKTRYCZNA		Data: 27.10.2103r	
		Skala: 1 : 100	
		Nr rys.: B-19	